

**EPV Bioturve Oy**

**ISO-KERUSNEVAN JA PIKKU-KERUSNEVAN  
TURVETUOTANTOALUEIDEN  
(ILMAJOKI JA KURIKKA)  
KALATALOUDELLINEN  
TARKKAILUSUUNNITELMA**

## 1 JOHDANTO

EPV Bioturve Oy:n Iso-Kerusnevan turvetuotantoalueen (Ilmajoki ja Kurikka) kalataloudellinen tarkkailu perustuu Etelä-Suomen aluehallintovirasto 24.9.2010 antamaan päätöksen Dnro ESAVI/378/04.08/2010, jonka lupaehtojen mukaan luvan saajan on tarkkailtava toiminnan kalataloudellisia vaikutuksia Pohjanmaan elinkeino-, liikenne- ja ympäristökeskuksen hyväksymällä tavalla. Iso-Kerusnevan läheisyydessä sijaitsevalle Pikku-Kerusnevalle (Ilmajoki) on annettu saman sisältöinen tarkkailuvelvoite Länsi-Suomen ympäristölupaviraston 18.11.2008 päivättyssä ympäristölupapäätöksessä Dnro LSY-2006-Y-41. Molemmat turvetuotantoalueet sijaitsevat Kyrönjoen vesistöalueeseen kuuluvan Tuomiluoman valuma-alueella.

## 2 TURVETUOTANTOALUEET

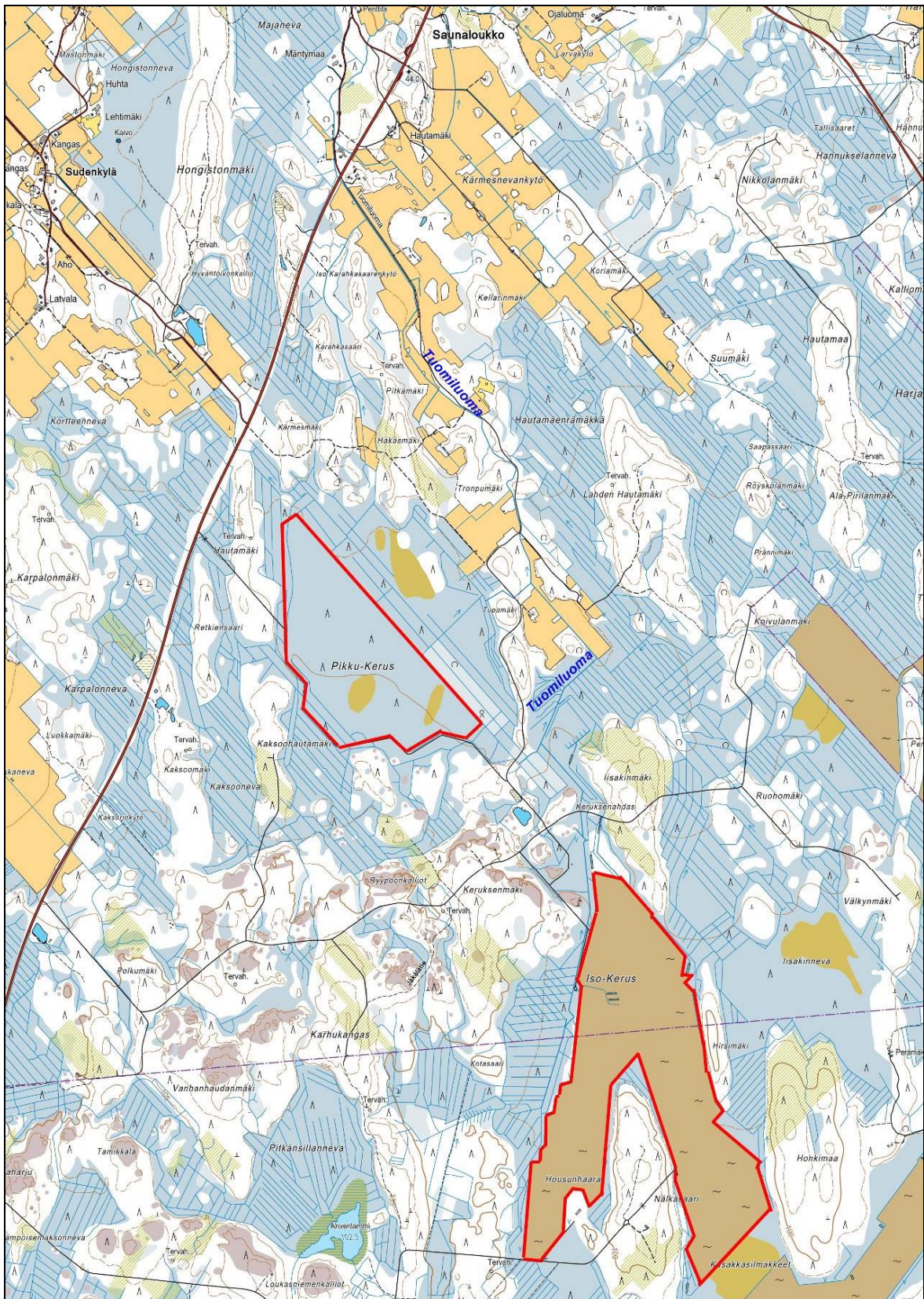
Ilmajoen ja Kurikan kuntien rajalla sijaitsevan Iso-Kerusnevan (kuva 1) tuotantopinta-ala on 100 ha. Suon vesiensuojeluratkaisuina ovat perustason vesiensuojelurakenteet ja 6,35 ha:n suuruisen pintavalutuskenttä. Kuivatusvedet johdetaan metsäojien kautta Tuomiluoman yläosalle. Vuonna 2020 Iso-Kerusnevan vesistökuormitus (brutto) oli seuraava: fosfori 13 kg, typpi 927 kg, kiintoaine 709 kg ja COD<sub>Mn</sub> 25477 kg O<sub>2</sub> (Eurofins Ahma Oy 2021).

Pikku-Kerusneva (tuotantopinta-ala 67 ha) sijaitsee Ilmajoella 1 km Iso-Kerusnevan turvetuotantoalueelta luoteeseen (kuva 1). Suon kunnostus turvetuotantoon on aloitettu vuonna 2012 ja kunnostustyöt jatkuivat myös vuonna 2013. Kuivatusvesien käsittelyssä käytetään perustason vesiensuojelurakenteita sekä pintavalutusta. Käsitellyt vedet johdetaan metsäojien kautta Tuomiluoman yläosalle. Pikku-Kerusnevan bruttovesistökuormitus oli vuonna 2020 seuraava: fosfori 9 kg, typpi 649 kg, kiintoaine 416 kg ja COD<sub>Mn</sub> 26613 kg O<sub>2</sub> (Eurofins Ahma Oy 2021).

## 3 VESISTÖ

Tuomiluoma on eräs Kyrönjoen pienistä sivu-uomista. Luoma saa alkunsa Iso-Kerusnevan alueelta ja se laskee Kyrönjokeen Ilmajoen Alajoella. Valuma-alue on laajuudeltaan 89,7 km<sup>2</sup> ja pääosan siitä muodostavat metsät sekä pellot. Suota on vajaa kolmannes pinta-alasta. Tuomiluoman pituus on n. 20 km ja leveys enimmäkseen 2-5 m. Perusominaisuuksiltaan Tuomiluoma on tyypillinen pohjalaisvesistö, sillä sen vesi on tummaa, ravinteikasta ja ajoittain hyvin hapanta.

Tuomiluoman kalastoa ja kalastusta on seurattu vuodesta 1999 lähtien Iso-Kerusnevan kalataloustarkkailuun liittyen. Vuosina 2004 ó 2007 luomasta on tavattu ahvenia, kiiskiä, haukia, maiteita, kivenuoliaisia, särkiä, ruutanoita ja lahnoja. Rapuja Tuomiluomassa ei ole. Velvoitetarkkailuun liittyvän kalastustiedustelun mukaan luomassa kalasti vuonna 2007 kuusi ruokakuntaa, joiden kokonaissaalis oli n. 12 kg (keskisaalis 1,7 kg/ruokakunta). Saalis koostui särjistä, kiiskistä, hauista ja ahvenista. Vuosien 1999 ja 2003 kalastustiedusteluissa ruokakuntakohtaiset saaliit olivat 2,4 ó 3,0 kg vuodessa. Iso-Kerusnevan ja Pikku-Kerusnevan kalataloustarkkailuihin liittyvät sähkökalastukset on tehty Tuomiluoman alaosassa vuosina 2015 ja 2019. Vuoden 2015 pyynnissä saatiin yksi hauki, mutta vuonna 2019 saalista ei saatu (Eurofins Ahma Oy 2019).



Kuva 1. Iso-Kerusnevan ja Pikku-Kerusnevan turvetuotantoalueiden sekä Tuomiluoman sijainti.

## 4 ESITYS KALATALOUSTARKKAILUN TOTEUTTAMISESTA

EPV Bioturve Oy:n Iso-Kerusnevan turvetuotantoalueen kalataloudellinen velvoitetarkkailu on vuosina 1999 ó 2019 toteutettu Pohjanmaan TE-keskuksen 12.11.1999 (kirje dnro 6461/5723/99) ja 13.8.2015 (POHELY/4317/5720/2014) hyväksymien ohjelmaesitysten mukaisesti. Pikku-Kerusnevan osalta tarkkailuesitys on hyväksytty jälkimmäisessä päätöksessä.

EPV Bioturve Oy esittää, että Iso- ja Pikku-Kerusnevan kalataloustarkkailuun sisältyvä **kalastustiedustelu** toteutetaan vuodesta 2022 lähtien osana Kyrönjoen kalataloudellista yhteistarkkailua. Tuomiluoman alaosassa sijaitsevan **sähkökalastuskohteella** tehdään vuonna 2023 koe-kalastus vastaavalla tavalla kuin vuosina 2015 ja 2019.

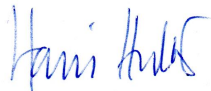
### KIRJALLISUUS:

Eurofins Ahma Oy 2019. Vaskiluodon Voima Oy/Iso- ja Pikku-Kerusnevan kalataloudellinen velvoitetarkkailu vuonna 2019 - Tuomiluoman sähkökoekalastus. 3s.

Eurofins Ahma Oy 2021. EPV Bioturve Oy:n Pohjanmaan maakunnissa sijaitsevien turvetuotantoalueiden päästö- ja vaikutustarkkailu vuonna 2020.

Seinäjoella 2.11.2021

**Pohjanlumme Ky**



Harri Hutri  
FM, vesibiologi